

PŮDORYS 2NP - BOURACÍ PRÁCE

LEGENDA MATERIÁLŮ:

- STÁVAJÍCÍ KONSTRUKCE
- BOURANÉ ZPEVNĚNÉ PLOCHY

OBEČNÁ POZNÁMKA:

VZHLÉDEM K CELKOVÉMU STAVU OBJEKTU, NEPRÁVÝCH ÚHLŮ JEDNOTLIVÝCH MÍSTNOSTI, ODKLON OD SVISLICE, Z ČÁSTI OPADANÝCH OMÍTEK, NĚKTERÝCH NEPŘÍSTUPNÝCH MÍST atp. MŮŽE DOCHÁZET K JEDNOTLIVÝM ODCHYLKÁM OPROTI ZAMĚŘENÉMU STÁVAJÍCÍMU STAVU. V JEDNOTLIVÝCH MÍSTNOSTECH MŮŽE TATO ODCHYLKA BÝT + - 100 mm. DÉLKA A VÝŠKA JEDNOTLIVÝCH STUPŇŮ SE LIŠÍ - V PD PŘÍZPŮSOBENY DLE NÁVAZNOSTI NA OSTATNÍ KONSTRUKCE, VIZ JEDNOTLIVÁ PODLAŽÍ.

STYKY RŮZNÝCH MATERIÁLŮ PŘETÁHNOUT PLETIVEM/PERLINKOU

ZA PŘÍPADNÉ ZMĚNY OPROTI SCHVÁLENÉ PROJEKTOVÉ DOKUMENTACI, KTERÉ NEBUDOU POTVRZENY/SCHVÁLENY GENERALNÍM PROJEKTANTEM STAVBY, NENESE GENERALNÍ PROJEKTANT ŽÁDNOU ZODPOVĚDNOST

SAMOSTATNĚ JSOU ŘEŠENY DÍLČÍ PROJEKTY PROFESÍ A SPECIALIZACÍ

PŘED ZAHÁJENÍM PROVÁDĚNÍ INJEKTÁŽE ZDIVA, JE POTŘEBA PŘESNĚ VYTÝČIT TRASY SILNOPROUDÝCH KABELŮ, ZTI, PŘÍPADNĚ PLYNU, KTERÉ VEDOU V PŘEDMĚTNÝCH STĚNÁCH

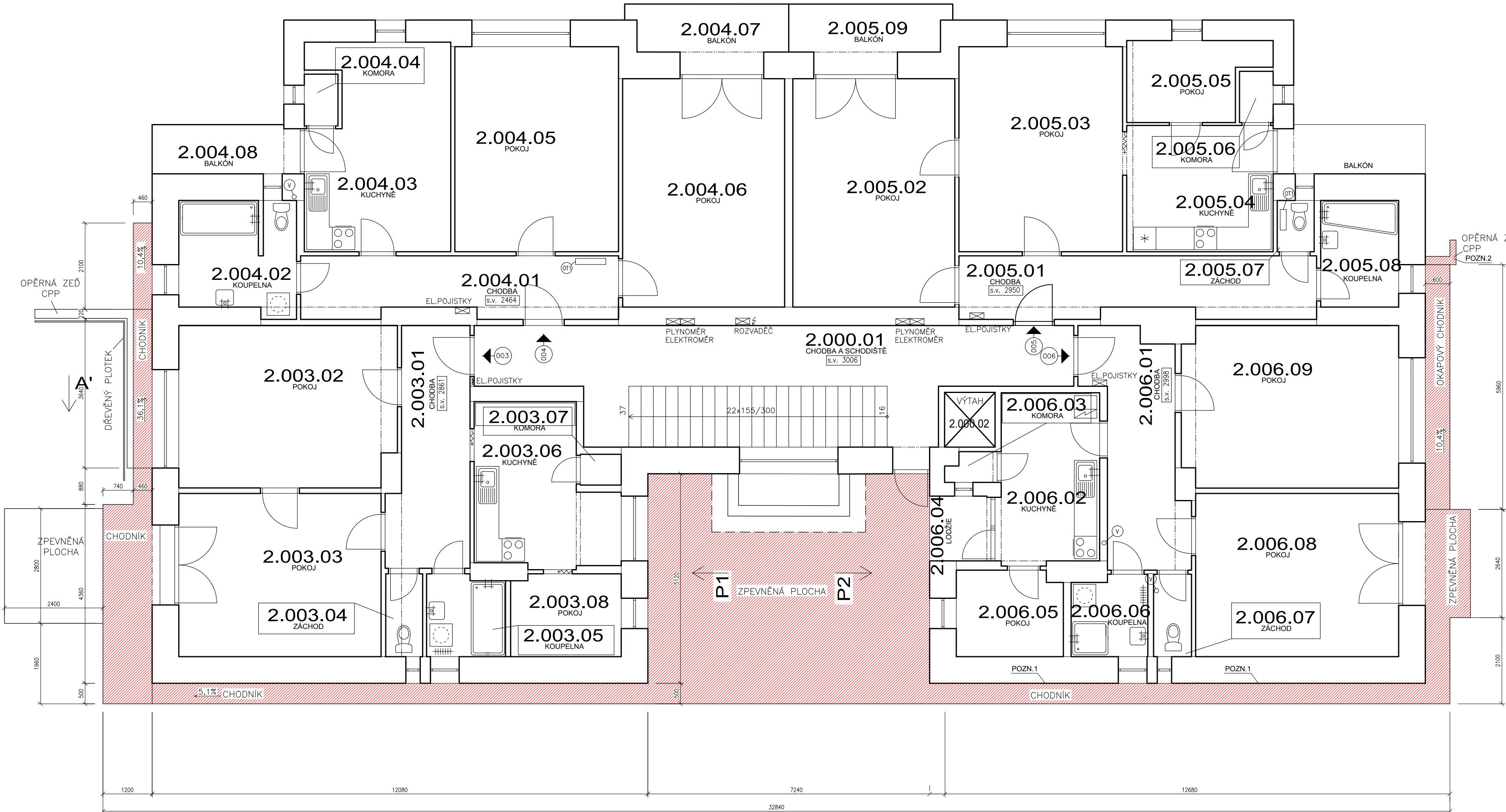
PŘI REALIZACI KAŽDÉ ČÁSTI DOKUMENTACE JE POTŘEBA POUŽÍVAT KOMPLETNÍ DOKUMENTACI VČETNĚ VŠECH PŘÍLOH

VEŠKERÉ VÝKOPOVÉ PRÁCE (ODKOPY) ŘEŠENÉ NA TOMTO VÝKRESE BUDOU PRO SLOŽITOST TERÉNU ŘEŠENY RUČNĚ

POZN.1 - ODMANĚNÍ PROVIZORNÍHO ZATEPLENÍ (NALEPENÉ XPS) OBNAŽENÉ ČÁSTI SOKLU

POZN.2 - DEMOLOVANÁ OPĚRNÁ ZĚD Z OHLED PLNÝCH PÁLENÝCH. PŘED SAMOTNOU DEMOLICÍ BUDE PROVEDEN ČÁSTEDŇNÝ ODKOP SVAHU NAD ZIDKOU ABY NEDOŠLO K SESUNUTÍ A NÁSLEDNĚMU POŠKOZENÍ ZATEPLOVACÍHO SYSTÉMU U SPODNÍ ČÁSTI OBJEKTU POD ZIDKOU.

POZNÁMKA ODKAZOVÁ:



LEGENDA MÍSTNOSTÍ

PROSTOR	Č.M.	ÚČEL MÍSTNOSTI	PLOCHA	PODLAHA	TOPENÍ
SPOLEČNÝ	2.000.01	CHODBA A SCHODIŠTĚ	35,4	TERACO	
	2.000.02	VÝTAH	1,6		
CELKOVÁ VÝMĚRA			37,0		
003	2.003.01	CHODBA	11,1	PVC	OTOPNÉ TĚL.
	2.003.02	POKOJ	20,9	PVC	OTOPNÉ TĚL.
	2.003.03	POKOJ	19,6	PARKETY	OTOPNÉ TĚL.
	2.003.04	ZÁCHOD	1,8	PVC	OTOPNÉ TĚL.
	2.003.05	KOUPELNA	3,7	PVC	OTOPNÉ TĚL.
	2.003.06	KUCHYNĚ	12,1	PVC	OTOPNÉ TĚL.
	2.003.07	KOMORA	0,7	PVC	
	2.003.08	POKOJ	5,4	PVC	OTOPNÉ TĚL.
CELKOVÁ VÝMĚRA			75,3		
CELKOVÁ VÝMĚRA DLE VYHLÁŠKY			78,8		
004	2.004.01	CHODBA	11,7	DLAŽBA	OTOPNÉ TĚL.
	2.004.02	KOUPELNA	7,6	DLAŽBA	OTOPNÉ TĚL.
	2.004.03	KUCHYNĚ	16,9	DLAŽBA	OTOPNÉ TĚL.
	2.004.04	KOMORA	1,1	DLAŽBA	
	2.004.05	POKOJ	20,0	DLAŽBA	OTOPNÉ TĚL.
	2.004.06	POKOJ	22,0	DLAŽBA	OTOPNÉ TĚL.
	2.004.07	BALKÓN	5,8		
	2.004.08	BALKÓN	4,4		
CELKOVÁ VÝMĚRA			89,5		
CELKOVÁ VÝMĚRA DLE VYHLÁŠKY			82,2		
005	2.005.01	CHODBA	13,2	PLOVOUCÍ PODLAHA	OTOPNÉ TĚL.
	2.005.02	POKOJ	22,1	PVC	OTOPNÉ TĚL.
	2.005.03	POKOJ	20,1	PLOVOUCÍ PODLAHA	OTOPNÉ TĚL.
	2.005.04	KUCHYNĚ	11,0	DLAŽBA	OTOPNÉ TĚL.
	2.005.05	POKOJ	6,0	PARKETY	OTOPNÉ TĚL.
	2.005.06	KOMORA	1,1	DLAŽBA	
	2.005.07	ZÁCHOD	1,1	DLAŽBA	OTOPNÉ TĚL.
	2.005.08	KOUPELNA	4,9	DLAŽBA	OTOPNÉ TĚL.
	2.005.09	BALKÓN	5,8		
	2.005.10	BALKÓN	4,4		
CELKOVÁ VÝMĚRA			89,7		
CELKOVÁ VÝMĚRA DLE VYHLÁŠKY			82,4		
006	2.006.01	CHODBA	11,8	PVC	OTOPNÉ TĚL.
	2.006.02	KUCHYNĚ	10,5	DLAŽBA	OTOPNÉ TĚL.
	2.006.03	KOMORA	0,8	DLAŽBA	
	2.006.04	LODŽIE	2,4		
	2.006.05	POKOJ	5,4	KOBEREC	OTOPNÉ TĚL.
	2.006.06	KOUPELNA	3,6	PVC	OTOPNÉ TĚL.
	2.006.07	ZÁCHOD	1,9	PVC	OTOPNÉ TĚL.
	2.006.08	POKOJ	19,7	KOBEREC	OTOPNÉ TĚL.
	2.006.09	POKOJ	20,7	KOBEREC	OTOPNÉ TĚL.
CELKOVÁ VÝMĚRA			76,8		
CELKOVÁ VÝMĚRA DLE VYHLÁŠKY			78,8		

název a místo stavby:
"Kamenomlýnská 14 - zpracování projektové dokumentace na zateplení soklu a okapového chodníku"

k. ú. Pisárky 610208 parc. č. 474,473,475

investor:
Statutární město Brno, městská část Brno-střed
Sídlo: Dominikánské nám. 196/1, 602 00 Brno
zastoupeno: Ing. arch. Vojtěchem Menclem

část:
D.1.1 Architektonicko stavební řešení

zodpovědný projektant :
Petr Mareček, ČKAIT 1103789

vypracoval :
Petr Mareček, Matěj Fochr a Eliška Rousková

stupeň dokumentace:
DPS

výkres:
PŮDORYS 2NP - BOURACÍ PRÁCE

měřítko: datum: formát:
1:75 LEDEN 2021 A1

číslo výkresu:
D.1.1.02